



echeuch

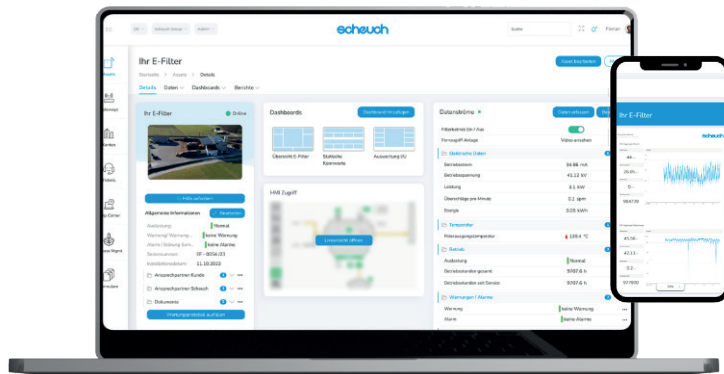
# ScheuchConnect

DIE SMARTE PLATTFORM FÜR IHREN ANLAGENBETRIEB

# TRANSPARENZ FÜR MAXIMALE VERFÜGBARKEIT

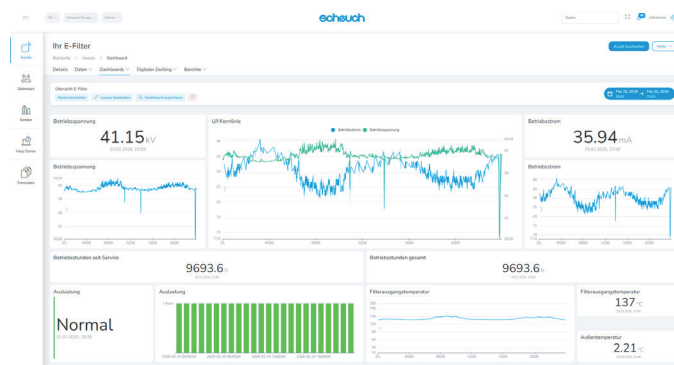
Mit **ScheuchConnect** behalten Sie sämtliche relevanten Betriebsdaten jederzeit im Blick. Sie erkennen Abweichungen frühzeitig, reagieren schneller auf Ereignisse und reduzieren ungeplante Stillstände.

**Das Ergebnis:** mehr Verfügbarkeit, weniger Aufwand und maximale Kontrolle – standortunabhängig und sicher.



## ALLE ANLAGENINFORMATIONEN IM BLICK

- **Individuell anpassbare Dashboards:** Alle relevanten Anlageninformationen auf einen Blick, egal ob Sensordaten, Auslastung, Filtertemperaturen, Leistungswerte, Stromverbrauch oder weitere Kennzahlen.
- **Warnungen und Alarmer:** Meldungen und Alarmer werden automatisch per Push-Benachrichtigung direkt auf das Smartphone gesendet.
- **Zugriff von überall:** Alle Daten, Anzeigemodule, Dokumente und Ansprechpartner sind jederzeit auf Smartphone, Tablet oder PC verfügbar.



## EFFIZIENTER SERVICE UND OPTIMIERTE ABLÄUFE

- **Fernwartungsmöglichkeit:** Servicetechniker können Anlagen aus der Distanz analysieren und unterstützen, wodurch Vor-Ort-Termine vermieden und Zeit sowie Kosten reduziert werden können.
- **Automatisierte Berichte:**
  - **Individuelle Berichte** lassen sich einfach erstellen und können als Nachweis relevanter Betriebsparameter gegenüber Behörden genutzt werden.
  - **Sensordaten im Bericht** dokumentieren den effektiven Anlagenbetrieb transparent. Zeiträume, Intervalle und Empfänger sind frei wählbar.
- **Zentrale Anlagendokumente:** Datenblätter, Serviceberichte, Betriebsanleitungen und weitere Unterlagen sind anlagenspezifisch hinterlegt und jederzeit verfügbar.



## SICHERHEIT UND ZUKUNFTSFÄHIGKEIT

- **Rollen- und Rechtssystem:** Benutzerrechte können individuell vergeben werden und sorgen für klare Zuständigkeiten und sichere Zugriffe.
- **Kontinuierliche Weiterentwicklung:** Nutzer profitieren laufend von neuen Funktionen, Optimierungen und Erweiterungen der Plattform.
- **Gerüstet für zukünftige NIS2 und CRA-Sicherheitsvorschriften:** ScheuchConnect erfüllt die EU-Vorgaben für Cybersicherheit und Resilienz.

## KONTAKT

Bei Fragen oder für weitere Informationen kontaktieren Sie bitte unser After Sales Team.

Telefon +43 / 7752 / 905 – 8905  
E-Mail [aftersales@scheuch.com](mailto:aftersales@scheuch.com)  
Web [scheuch-industrial-solutions.com/service/](https://scheuch-industrial-solutions.com/service/)