

© Pfleiderer Holzwerkstoffe GmbH

EIN WÄSCHER MIT VIELEN TALENTEN

SAWA. EFFIZIENTE VOR- ODER ENDREINIGUNG

SAWA stellt die effiziente Abscheidung von Staub und wasserlöslichen Schadstoffen in der Holzwerkstoffindustrie sicher. Als Vorwäscher entlastet und schützt SAWA nachgeschaltete Abgasreinigungsanlagen und gewährleistet höhere Abscheidegrade. Abhängig von den jeweiligen Grenzwerten ist auf SAWA auch als Endreinigungsstufe Verlass.

DIE VORTEILE

Hoher Reinigungsgrad

- Zuverlässige Staubabscheidung
- Abscheidung von wasserlöslichen Stoffen wie Chlorwasserstoff (HCl), Schwefeldioxid (SO₂) und Gerüchen
- Auch als Endwäscher die effiziente Lösung (abhängig von den geltenden Grenzwerten)

Niedrige Betriebskosten

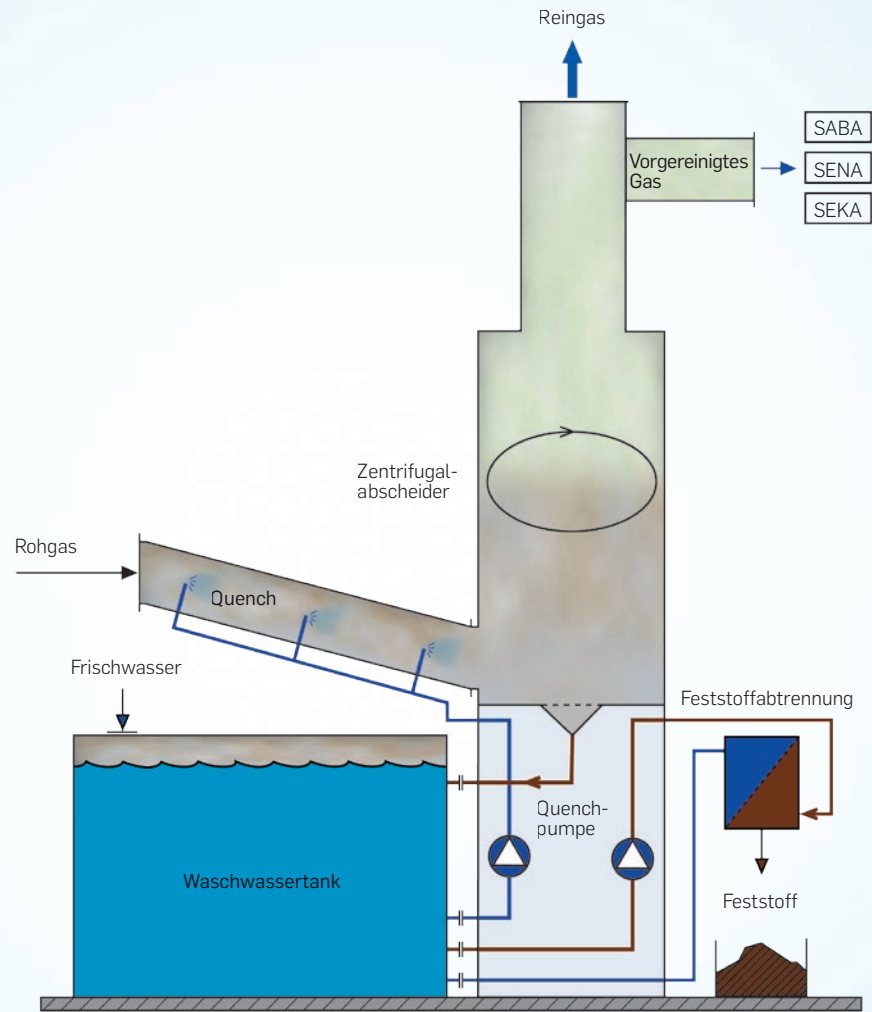
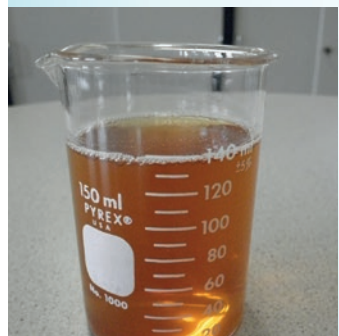
- Geringer Wartungs- und Reinigungsaufwand
- Dauerhaft geringer Druckverlust der Anlage dank einfacher Bauweise

Hohe Verfügbarkeit

- Effiziente, leistungsstarke Kreislaufwasseraufbereitung
- Kompaktes Design für störungsfreien Betrieb
- Hochwertige Ausführung von Maschinen und Komponenten

scheuch

TECHNOLOGY FOR CLEAN AIR



SO FUNKTIONIERT SAWA

1. Quench/Wäscherzone

Intensives Eindüsen von Kreislaufwasser bindet im Abgas enthaltene Staubpartikel und kühlt dabei das Gas auf seinen Sättigungspunkt (Quench). Damit stellt SAWA eine hohe Abscheideleistung sicher.

2. Tropfenabscheidung

Die mit Staub und wasserlöslichen, gesundheitsgefährdenden Stoffen beladenen Wassertropfen werden mit einem Zentrifugalabscheider aus dem Gasstrom entfernt.

3. Wasseraufbereitung

Im Wäscher gesammelte Feststoffe werden zuverlässig abgesiebt. Das gereinigte Washwasser fließt ressourcensparend in den Kreislauf zurück.

4. Einsatzgebiete

- Als Staubwäscher vor dem Einsatz eines Biowäschers (SABA)
- Als Chlorwasserstoff(HCl)-Wäscher zum Schutz nachgeschalteter Abgasreinigungssysteme (SENA, SEKA)
- Als eigenständiger Staubwäscher, abhängig von den geltenden Grenzwerten



Scheuch GmbH
Weierfing 68
4971 Aurolzmünster
Austria
Phone +43 / 7752 / 905 - 0
Web www.scheuch.com